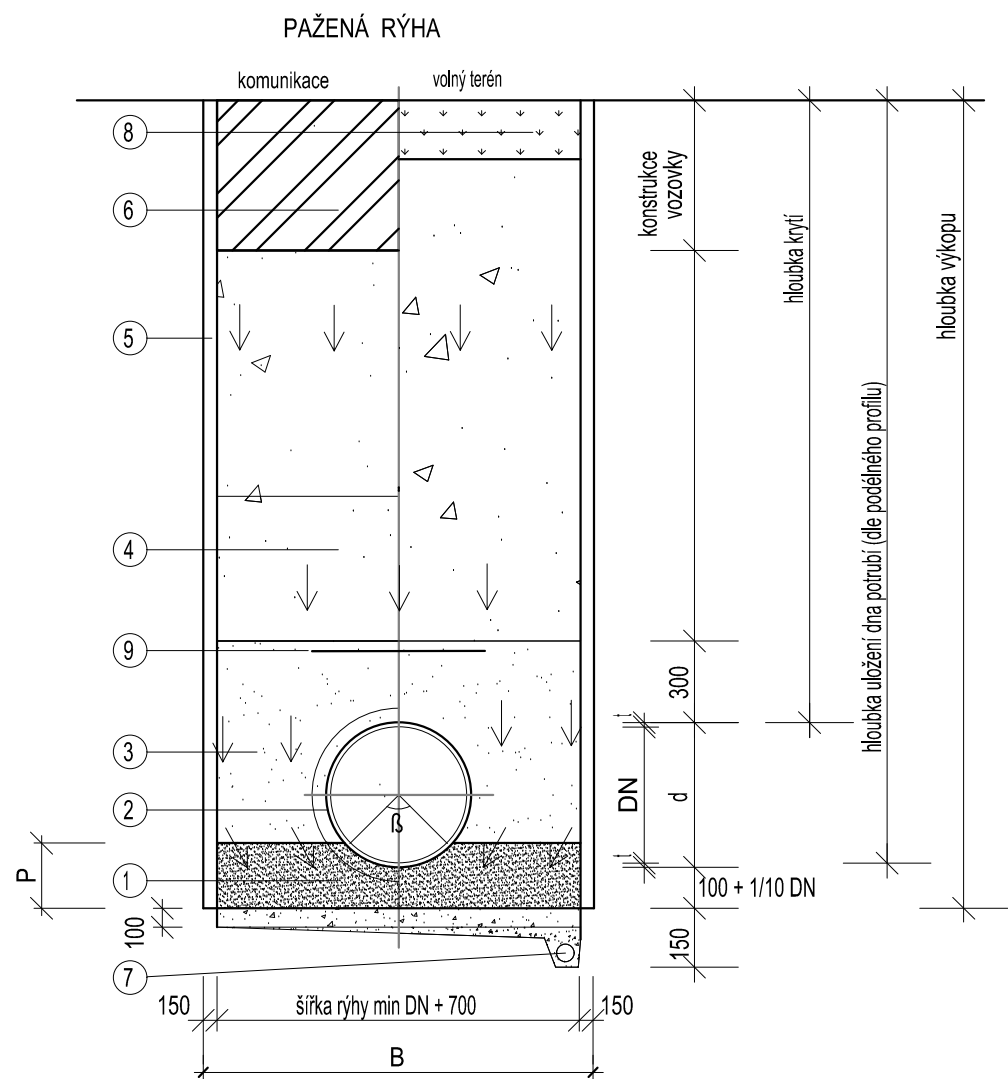


VZOROVÝ ŘEZ ULOŽENÍ PLASTOVÉHO POTRUBÍ



LEGENDA :

- 1 - pískové lože - podsyp tl. 0,1 m + 1/10 DN, z jemnozrného, nesoudržného materiálu písek nebo štěrkopísek, zhutněno na 95 % PS
- 2 - kanalizační potrubí PP
- 3 - obsyp z nesoudržného dobře zhutitelného materiálu (0,3 m nad vrchol potrubí), frakce 0-4, příp. 0-8 mm, hutnění po vrstvách do 15 cm na 97% PS (ID=0,75), ve volném terénu 95% PS
- 4 - zásyp vhodnou výkopovou zeminou - určí geolog stavby, hutnění po vrstvách tl. do 15 cm na 97% PS (ID=0,85), ve volném terénu zásyp zeminou z výkopu po vrstvách max. 30 cm na 95% PS (ID=0,7)
- 5 - pažení stěn výkopu příložené dle TKP 4
- 6 - skladba komunikace
- 7 - v případě výskytu podzemní vody drenážní trubky DN 100, po dokončení stavby nutno zrušit jejich funkci např. zaslepením v šachtách štěrkový obsyp - obsyp kamenivo drcené frakce 32/63
- 8 - zatravnění a ohumusování, nebo oprava dle stávajícího stavu
- 9 - výstražná fólie hnědá - šířka dle DN potrubí (±SN 73 6006)


- ↓ - směr hutnění zeminy
- β - úhel uložení min. 120°

POZNÁMKA:  
SVISLÁ RÝHA BUDE PAŽENA  
v zastavěném území od hloubky 1,30 m  
v nezastavěném území od hloubky 1,50 m  
viz TKP4

Potrubí bude ukládáno podle ČSN 75 5411, TKP 3, TKP 4 a TP 146.  
Při ukládání potrubí bude respektována max. velikost zrna obsypu

Č.	Datum	Popis	Vypracoval	Schválil
REVIZE				

Souřadnicový systém S-JTSK, Výškový systém Bpv

Objednatel:	
	<b>Krajská správa a údržba silnic Karlovarského kraje,</b> <b>příspěvková organizace</b> <b>Sokolov, Chebská 282, 356 01</b>

Navrhl/vypracoval: Dominik Hejhal	Zodpovědný projektant: Ing. František Kos	Zhotovitel:  PRAGOPROJEKT, a.s. K Ryšánce 1668/16, 147 54 Praha 4	Podzhotovitel:  4roads s.r.o. Slunná 541/27 162 00 Praha 6 +420 724 583 470
Technická kontrola: Ing. Nikola Rechcíglová	Hlavní inženýr projektu: Ing. Pavel Paška		

Kraj: Karlovarský kraj	Čís.sm.obj.: 3/ODO/2019
Katastrální území: Podlesí u Sadova	Čís.akce: 19013
Akce:  <b>III/22129 Modernizace silnice Podlesí</b>	Datum: 11/2020
	Formát: 2xA4
	Měřítko: -
	Stupeň: DUSP/PDPS
Část: <b>SO 301 - Odvodnění komunikace</b>	Číslo kopie:
Příloha: <b>Vzorový výkres - Uložení potrubí</b>	
	Číslo přílohy: <b>D.1.3.1.5</b>